

ด้วยงานสุขภาพอนามัย ส่วนกิจการนักศึกษา ร่วมกับสถาบันมะเร็งแห่งชาติ

จัดตรวจเอกซเรย์แมมโมแกรมจัดตรวจหามะเร็งเต้านม

วันที่ 11-12 ตุลาคม 2559 เวลา 9.00-15.00 น.

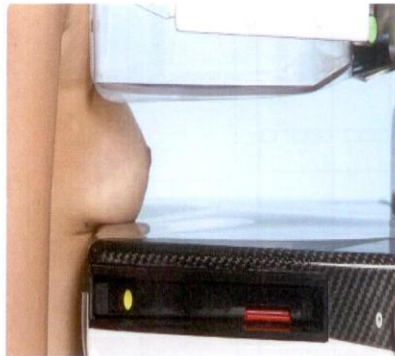
บุคลากรท่านใดสนใจกรุณาแจ้งความประสงค์ตั้งแต่บัดนี้จนถึงวันที่ 15 กันยายน 2559

สายใน 3633,3634 สายนอก 02-3298143 (ข้าราชการ พนักงาน อายุเกิน 30 ปี เบิกได้) รับไม่เกิน 40 ท่าน

เอกสารที่ต้องนำมาด้วย 1. สำเนาบัตรประชาชน 2. เงินจำนวน 1,700 บาท



การตรวจหามะเร็งเต้านม



การทำแมมโมแกรม

แมมโมแกรมคือการถ่ายภาพเอกซเรย์

เต้านมทั้ง 2 ข้าง ตามปกติจะทำ 2 ท่า

คือ ถ่ายด้านตรงและถ่ายแนวเอียง

การตรวจเต้านมโดยใช้วิธีรังสีเอกซ์ในขณะ

ตรวจเต้านมจะถูกกดโดยเครื่องให้แน่น

เพื่อที่จะได้เห็นความคิดปกติอย่างชัดเจน

การตรวจอัลตราซาวด์

คือ เป็นการตรวจเต้านมโดยรังสีแพทย์

และใช้คลื่นเสียงความถี่สูงเพื่อวินิจฉัยแยก

ก้อนถุงน้ำและยังใช้ตรวจในกรณีเต้านมมี

ความหนาแน่นสูงในการตรวจเต้านมเพื่อ

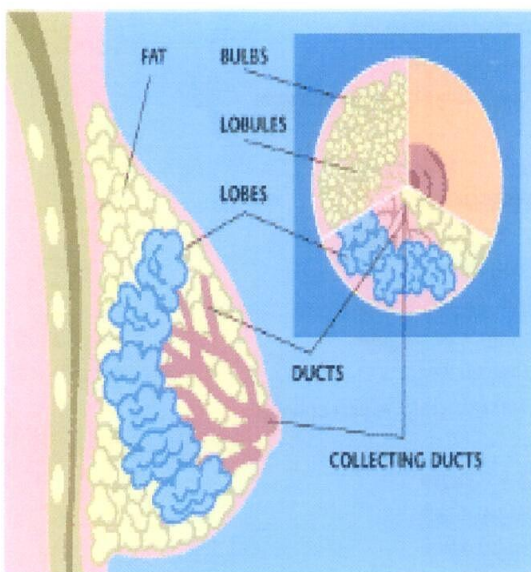
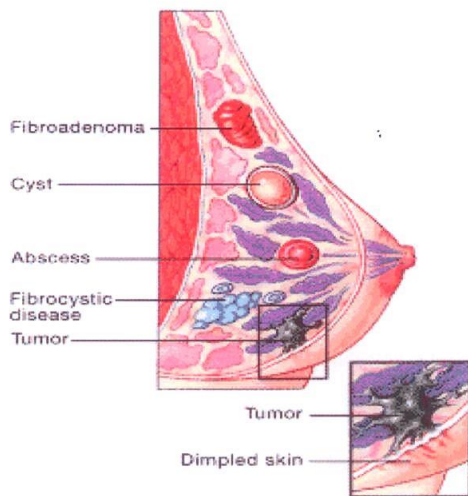
หาความคิดปกติซึ่งจะเพิ่มความชัดเจน

ของขนาดถุงน้ำและขนาดของมะเร็ง



อัตราค่าบริการ

ตรวจที่รโมบาย อัตราค่าบริการ 1,700 บาท เป็นอัตราค่าตรวจพิเศษ



ภาพแมมโมแกรม : (ซ้าย)เต้านมปกติ (ขวา)เต้านมมะเร็ง

โรคมะเร็งเต้านม

โรคมะเร็งเต้านมเกิดจากเนื้อเยื่อของเต้านมมีการเปลี่ยนแปลงเป็นเซลล์มะเร็งซึ่งอาจจะเกิดเป็นมะเร็งเต้านมที่เกิดกับท่อน้ำนมหรือมะเร็งเต้านมที่เกิดกับต่อมน้ำนม มะเร็งเต้านมเป็นมะเร็งที่พบได้บ่อย

ร่างกายของเรา ประกอบไปด้วยเซลล์จำนวนมาก โดยมีการแบ่งตัว ตามความต้องการของร่างกาย เช่นเซลล์เม็ดเลือดแดง จะมีการผลิตเพิ่มเมื่อร่างกายเราเสียเลือด ผลิตเม็ดเลือดขาวเพิ่มเมื่อร่างกายเราติดเชื้อ แต่เซลล์ที่สร้างโดยที่ร่างกายเราไม่สามารถ

ปัจจัยเสี่ยงที่สำคัญ

1. ผู้ที่อยู่ในกลุ่มเสี่ยงต่อการเกิดโรคมะเร็งเต้านม เช่นมีประวัติในครอบครัวเป็นมะเร็งเต้านม
2. มีประวัติการใช้ฮอร์โมนเพศทดแทนติดต่อกันเป็นเวลานานมากกว่า 5 ปี
3. คลำพบก้อน หรือสิ่งผิดปกติบริเวณเต้านม
4. อายุมากกว่า 30 ปี ขึ้นไป
5. ผู้หญิงที่มีประจำเดือนมาตั้งแต่อายุก่อน 12 ปี หรือ ประจำเดือนหมดช้าหลังอายุ 55 ปี จะมีโอกาสเป็นมะเร็งเต้านมได้ง่าย



การเตรียมตัวก่อนตรวจ จะตรวจเมื่อใดก็ได้ไม่จำเป็นต้องงดน้ำงดอาหารไม่มีการรับประทานยาหรือฉีดยาใดๆควรมาตรวจหลังจากประจำเดือนหมดแล้ว 7 วัน จะทำให้รู้สึกเจ็บต้านมลดลงในขณะที่ทำการตรวจและควรงดทาแป้งงดทาโลชั่นหรือน้ำหอมบริเวณหน้าอกและรักแร้

ข้อห้ามในการตรวจแมมโมแกรม

- ในระหว่างตั้งครรภ์ ควรหลีกเลี่ยงการตรวจแมมโมแกรม
- ในผู้ที่ตั้งครรภ์ถ้าจำเป็นจริงๆ เช่นคลำก้อนได้ก็สามารถทำแมมโมแกรมได้ โดยเจ้าหน้าที่เอาแผ่นตะกั่วกันรังสีมาคลุมท้องไว้ขณะตรวจ
- หญิงที่มีประจำเดือนก็สามารถตรวจได้ หญิงที่เสริมเต้านมก็ตรวจได้เพียงแต่ควรแจ้งให้เจ้าหน้าที่ทราบก่อนตรวจ

